

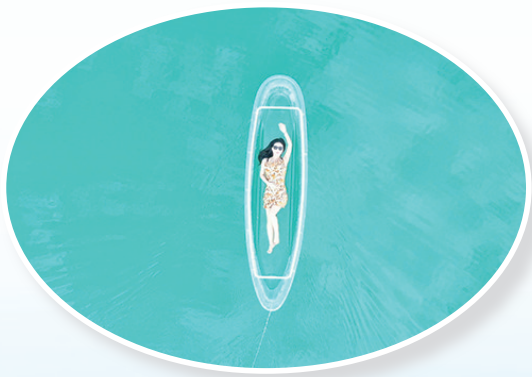
走最美的路 赏翡翠般的湖

在海西有这样一个景区,有的游客亲切地称之为——上帝流下的眼泪;有的游客贴切地形容它为高原上的天然调色盘;还有的游客形容它为人间绝美的绿宝石,它就是大柴旦翡翠湖。

大柴旦翡翠湖坐落于海西州柴旦镇,距离海西州州府所在地德令哈约220公里,海拔约3100米。翡翠湖属于硫酸镁亚型盐湖,由于水中富含钾、镁、锂等多种元素,造就了湖水呈现出淡青、翠绿以及深蓝交相辉映的景色,如同一颗颗镶嵌在戈壁滩上的翡翠而得名。受降水量、矿物质含量以及观赏距离和角度等多种因素的影响,使得翡翠湖呈现不同的恬静旖旎之美。风平浪静时,湖面盐花似冰雪。晴空万里时,其间倒映着蓝天白云和皑皑的雪峰,宛如人间仙境,似宝石散落人间。它亮丽的色彩、迥异的形态,一经问世便惊艳众人、“吸粉”八方。

约上小伙伴,一起欣赏最美的湖吧。

文/本报记者 韩玮玮 整理 图/州文体旅游广电局 提供



仍然以其最为适当的折射率,焕发不一样的风采。冬天的翡翠湖,因为天空更蓝了,此时的翡翠湖,如丝绸一般柔软清亮,盐湖也更为莹白、清透,这是与夏季完全不同的感觉。

四号观景点:由两个湖组成,一个呈绿色,一个呈蓝色。交相呼应,还可以远眺对面的雪山。翡翠湖就好似被上帝打翻的调色盘,色彩斑斓,绚烂夺目。这里是拍摄水中倒影最佳的地点。

五号观景点:为翡翠湖最大湖泊群,航拍全景最美的地点,星罗密布的翡翠湖群,散落各处;因为盐和各种矿物质的存在,湖面呈现了梦幻的效果,像上帝打翻的油画调色盘。

六号观景点:翡翠湖成名最早的网红湖,进入翡翠湖景区第一个映入眼帘的湖泊,由一大一小两个子母湖组成,小湖呈深蓝色,大湖呈淡绿色,大湖俯瞰形状酷似心形,在这里可以乘坐水晶船到湖中拍摄,是拍照的绝佳地点。

景区看点:

一号观景点:一号观点为翡翠湖的植被试验区域,是翡翠湖的生态系统中心。一号观点共设有五个观景台,方便大家在此观景。待到秋季,在这里可以拍到成片的芦苇开花,芦花飘飘,像一簇簇轻盈的羽毛,在风中摇荡,美不胜收。

二号观景点:南侧是大柴旦湖,北侧是由许多小湖组成的翡翠湖群,色彩各异,以淡黄色为主色,湖中分布许多盐洞,颜色越深越危险,湖深3米—4米。中间为盐碱路,可通往三号观点,左侧多为蒸发的盐盖,游客可步行

进入,是摄影爱好者的灵感素材库,可拍摄出意想不到的特色景观。在此处可远眺积雪终年不化的红旗峰,心旷神怡。

三号观景点:由五个大小不均的湖泊组成,分别有黄绿色、翡翠绿、嫩绿、紫罗兰色组成,五彩斑斓。远处雪山倒映其中,神圣而静谧。阳光照耀下它美得惊心动魄,蓝天白云雪山倒映其中,傍晚的它又被夕阳笼罩,神秘而安静,不同的时间都可以看到它不一样的色彩。

因为盐湖水的特有成分,导致降低了“冰点”,所以,这里被称为永不结冰的湖泊,即使在冬天,这片美丽的湖泊

旅游信息:

景区名称:大柴旦翡翠湖景区

质量等级:AAAA级

一、营业时间

旺季 5月—10月 07:30—19:30

淡季 1—4月、11—12月 08:00—19:00

二、票务信息

1、门票:旺季 全价50元/人/次;半价25元/人/次;
淡季 半价25元/人/次;

2、小火车票60元/人/次(往返)

3、停车场:中小型车10元/辆/次;大型车20元/辆/次;
(30分钟内免收)

出行选择:

1、飞机:出发地——西宁曹家堡机场——自驾前往景区

或前往西宁客运站乘坐大巴车——柴旦镇——大柴旦翡翠湖景区;

2、火车:出发地——西宁站——德令哈站——自驾前往景区或乘坐大巴车——柴旦镇——大柴旦翡翠湖景区;

3、大巴:西宁客运站——柴旦镇——大柴旦翡翠湖景区;

温馨提示:想第一时间知晓景区活动、优惠和游玩攻略?快拿起手机,微信小程序搜索“醉美青海”并关注吧!